



RÉSEAU DES
**CATALYSEURS
TERRITORIAUX**

Plateforme « L'innovation territoriale en actions ! »

Entreprises et catalyseurs : ensemble, accompagnons les Projets de territoire

1^{er} webinaire du cycle 2023

9 mars 2023

Webinaire réalisé avec les contributions de :



En partenariat avec :



La plateforme « l'innovation territoriale en actions ! »

En quelques mots

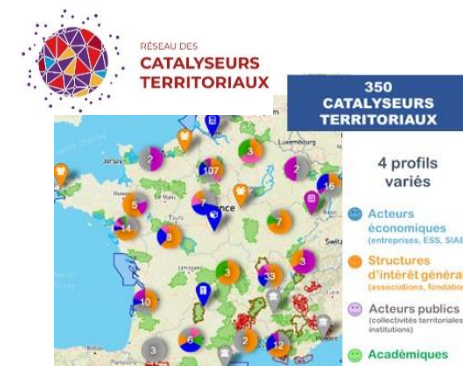
□ **Un lieu « repère »** pour les acteurs de terrain qui souhaitent comprendre et/ou expérimenter **des démarches apprenantes de co-construction territoriale**.

□ Créée en 2018 par la Banque des Territoires, le CGET, le Groupe La Poste et Le RAMEAU, la plateforme est aujourd'hui pilotée par le **Réseau des catalyseurs territoriaux**, en partenariat avec la **Fondation des Territoires**.

□ **Des éclairages multi formats sur :**

- **Les parcours « Agir ensemble en territoire »** : 7 parcours pour comprendre et agir en territoire (ressources capitalisées, webinaires)
- **Les besoins des territoires** : 7 thématiques éclairées par des documents de références, des méthodes et outils de formation, des webinaires
- **Les dynamiques territoriales** en lien avec les études de l'Observatoire des partenariats,
- **Les catalyseurs territoriaux** : mise en lien avec les 350 « catalyseurs territoriaux »,
- **Les ressources** : accès à la plateforme de capitalisation partagée « ODD 17 en pratiques » et aux ressources institutionnelles

□ **Une animation régulière par un cycle de webinaires.**



<https://catalyseurs-territoriaux.org/>



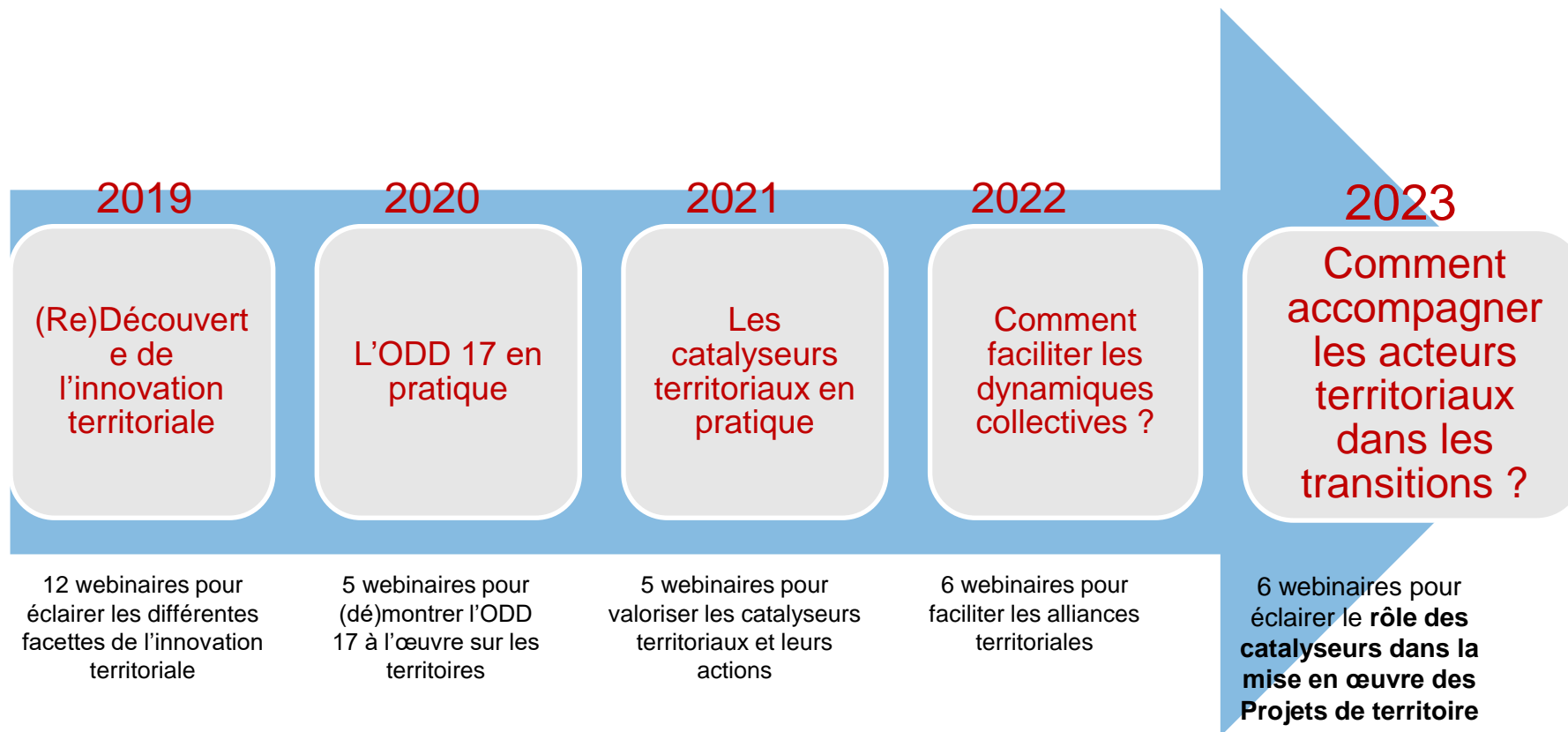
<https://innovationterritoriale.platformecapitalisation.org/>



Une plateforme « ressources » à l'écoute des besoins des territoires

La plateforme « l'innovation territoriale en actions ! »

Les cycles de webinaires



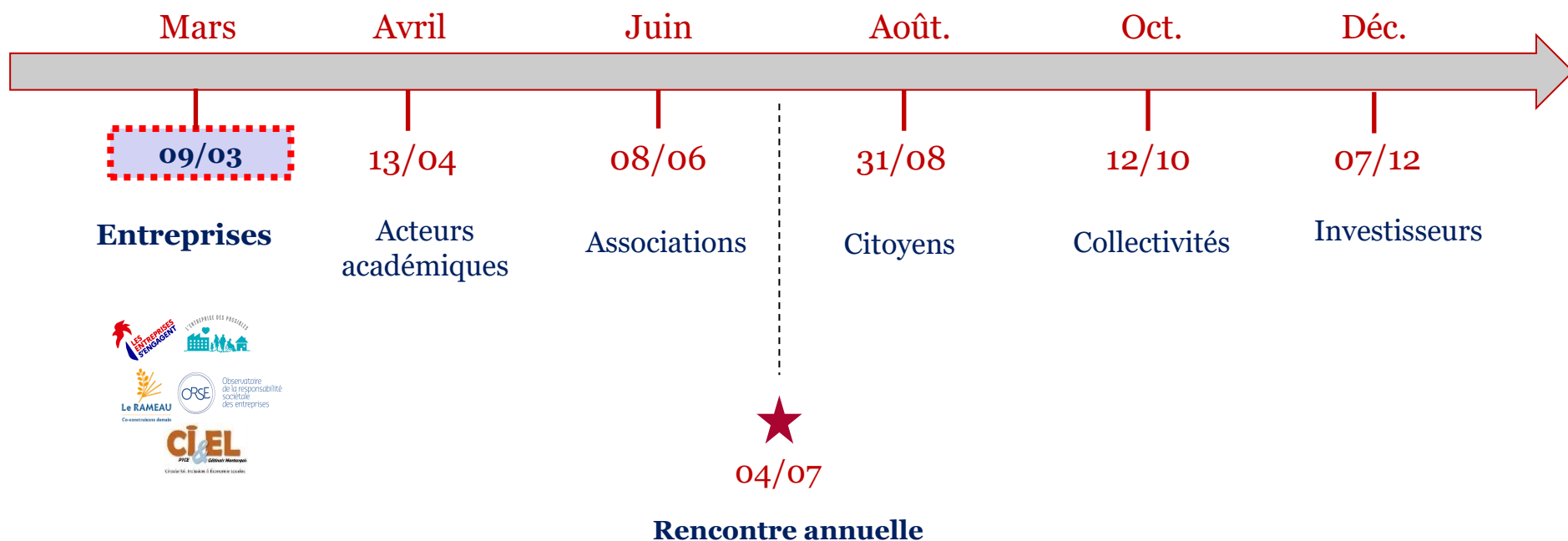
Une animation au service des acteurs de terrain



Le cycle 2023 de webinaires

« Accompagner les Projets de territoire vers les transitions »

Comment mobiliser les différents profils d'acteurs locaux au service du Projet de territoire ?
Quel rôle des catalyseurs à leurs côtés ?



Un webinaire dédié aux liens entre entreprises et catalyseurs



Les enjeux des entreprises et leur engagement territorial , avec Le RAMEAU

Eclairages croisés sur la diversité des engagements territoriaux des entreprises en articulation avec leur écosystème, avec l'Orse, Les Entreprises s'engagent et l'Entreprise des possibles

Retour d'expérience du PTCE CI&EL

Le programme d'animation et de diffusion 2023

L'engagement territorial des entreprises



Charles-Benoit HEIDSIECK

Président-Fondateur

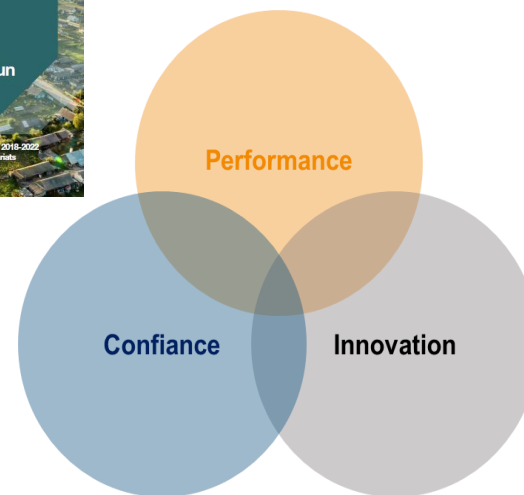
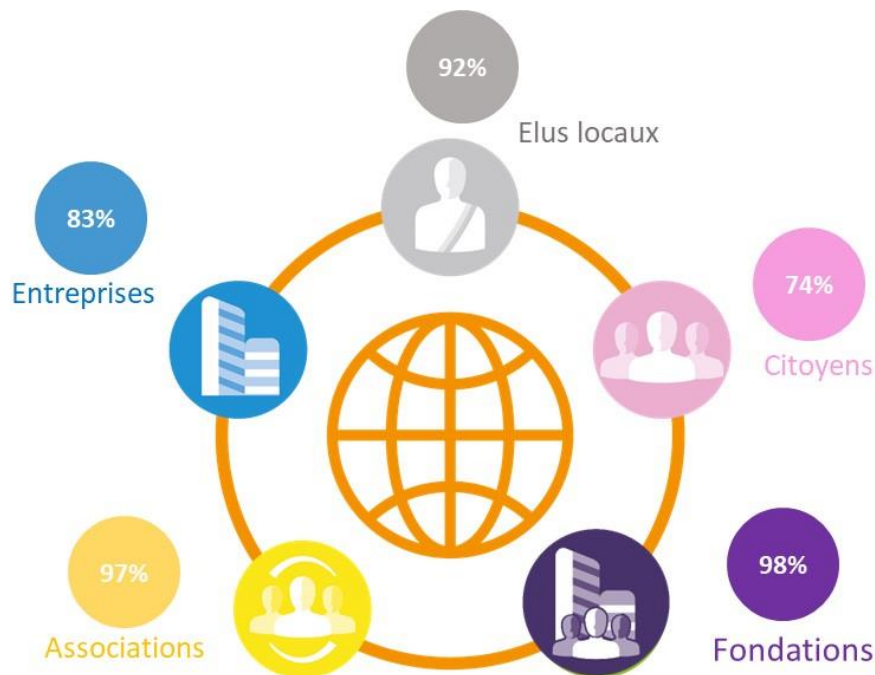




Construire ensemble les Projets de territoire

Du « devoir » à « l'envie » d'alliance

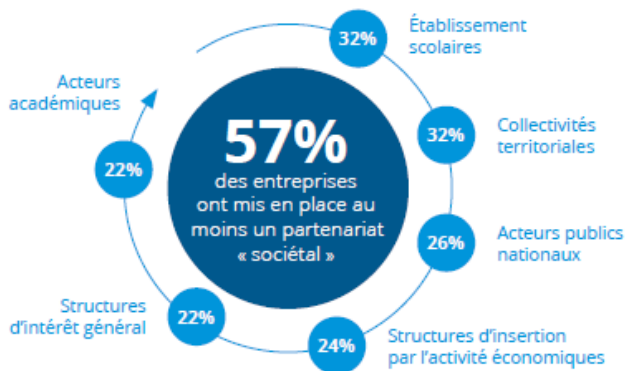
Les 3 impacts du faire alliance



Les impacts du faire alliance sont aujourd'hui qualifiés, illustrés, mesurés... et plébiscités pour Agir ensemble au plus près des besoins

Diversité des engagements des entreprises

Pratiques partenariales des entreprises

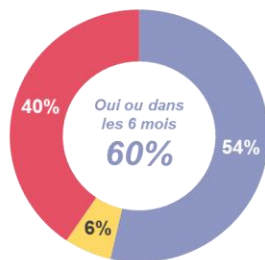


CHAINE DE VALEUR



Pratiques responsables

(action partenariale afin d'améliorer votre performance sociale, environnementale et/ou sociétale / exemple : l'achat responsable)



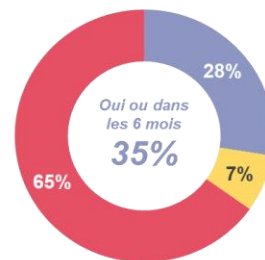
PROCESSUS

BUSINESS MODEL



Coopération économique

(offre commune des avec de acteurs de profils différents / exemple : réponse conjointe à un marché public avec une structure d'insertion et/ou un ESAT...)



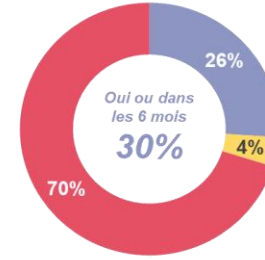
PROJET / PROFIT

PROPOSITION DE VALEUR



Innovation sociétale

(co-conception et/ou expérimentation partenariale innovante pour faire émerger une nouvelle réponse à un besoin sociétal non couvert / exemple : l'émergence de nouvelles solutions éducatives)



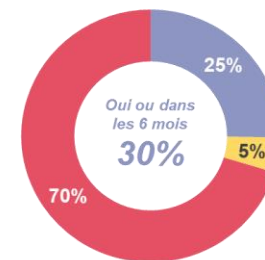
PRODUITS & SERVICES

POSITIONNEMENT



Mécénat

(soutien humain, matériel, et/ou financier à une(des) action(s) d'intérêt général)



ANCRAGE TERRITORIAL

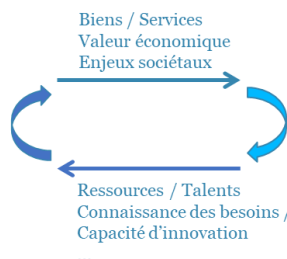
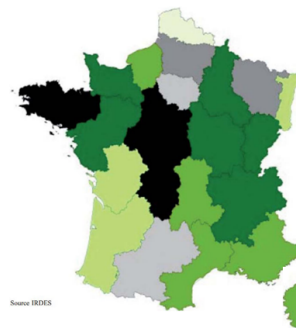
Les engagements des acteurs économiques s'intensifient et se diversifient

L'engagement territorial des entreprises

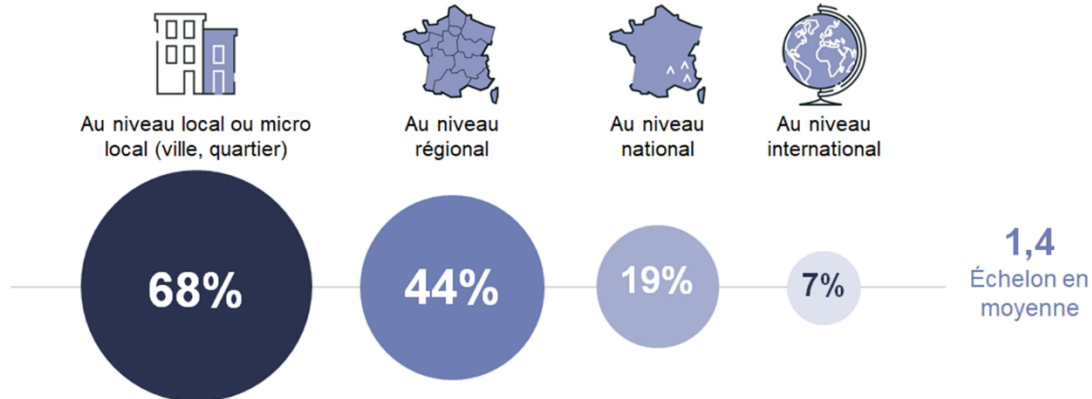
Les entreprises



Les territoires



Q7. A quel niveau territorial travaillez-vous avec vos partenaires ?
Base : Ont établi des partenariats (195 776 établissements de 10 salariés et + hors administration)



Des liens structurants entre les entreprises et leur territoire qui se traduisent par des pratiques partenariales de proximité

L'enjeu de valoriser l'engagement territorial

(Re)Connaissance institutionnelle



Partages entre
« pairs »



Mobilisations
territoriales



Parcours pédagogiques et démarches méthodologiques

Une diversité de leviers pour rendre compte de la valeur de l'engagement

Les enjeux des entreprises et leur engagement territorial, avec Le RAMEAU



Eclairages croisés sur la diversité des engagements territoriaux des entreprises en articulation avec leur écosystème, avec l'Orse, Les Entreprises s'engagent et l'Entreprise des possibles

Retour d'expérience du PTCE CI&EL

Le programme d'animation et de diffusion 2023

Les liens entre les entreprises et leur territoire

**Groupe de travail Orse
« Entreprises & Territoires »**



Observatoire
de la responsabilité
sociale
des entreprises



Brigitte FARGEVIELLE

*Membre-Trésorière de l'Orse (durant
les travaux du groupe de travail)*

*Directrice des relations institutionnelles
et de la concertation du Groupe EDF*

L'animation d'une communauté d'acteurs engagés



Clara MICHELINI

Directrice des partenariats et de l'innovation



Retour d'expérience d'un réseau d'entreprises lyonnaises



Isabelle FIEUX

Déléguée générale adjointe



Les enjeux des entreprises et leur engagement territorial, avec Le RAMEAU

Eclairages croisés sur la diversité des engagements territoriaux des entreprises en articulation avec leur écosystème, avec l'Orse, Les Entreprises s'engagent et l'Entreprise des possibles



Retour d'expérience du PTCE CI&EL

Le programme d'animation et de diffusion 2023

L'émergence d'une 3^{ème} ingénierie

Panorama des 3 ingénieries territoriales

GESTION PUBLIQUE

Gestion des infrastructures, mise en œuvre des **politiques publiques nationales et locales**.

Une ingénierie portée par l'État, les Agences et les collectivités territoriales

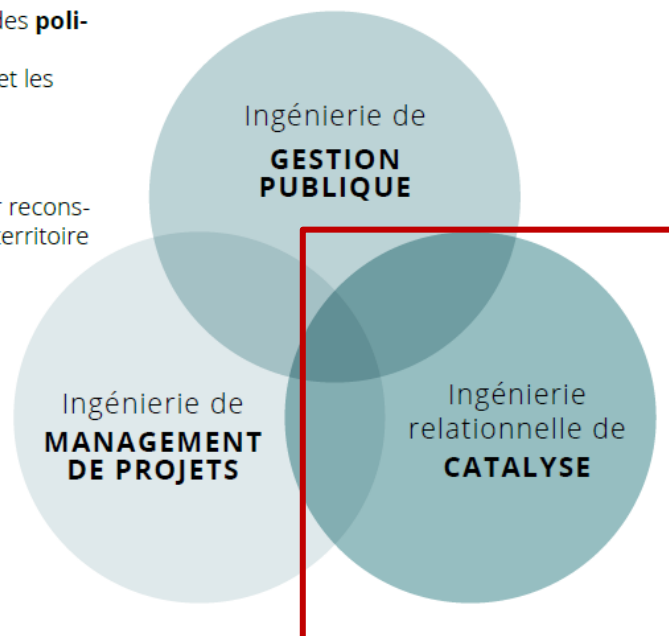
Un rôle structurant **dès l'après-guerre** pour reconstruire puis structurer les services publics de territoire

PROJET TRANSVERSE

Mobiliser et coordonner les acteurs autour d'un projet transverse

(cadrage, pilotage, pilotage de l'évaluation du projet)

Un développement **dès les années 80**, en lien avec la décentralisation et l'engagement croissant de la société civile organisée



CATALYSE

Rassembler les acteurs autour des enjeux / besoins du territoire, favoriser **l'interconnaissance et le développement des relations** entre acteurs aux profils divers.

2 approches complémentaires :

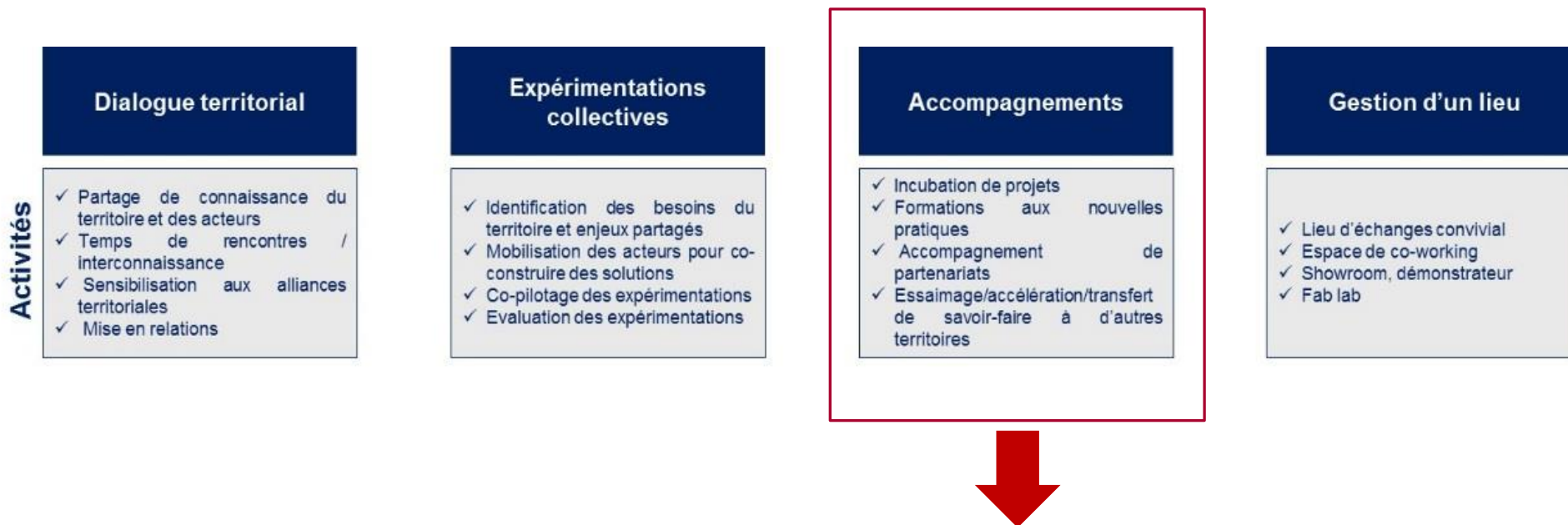
- **La mobilisation citoyenne** (« Pouvoir d'agir » des personnes)
- **La capacité des organisations à co-construire des solutions** qui réduisent les fragilités et font émerger de nouveaux moteurs de développement économique durable

Une nouvelle ingénierie en émergence **depuis 2008** sous le double effet de la crise et du développement numérique

Un rôle d'appui auprès des acteurs publics et privés pour favoriser les liens et les coopérations locales

La place de l'accompagnement

4 modalités d'action des catalyseurs territoriaux



L'accompagnement des acteurs territoriaux au service du Projet de territoire

Retour d'expérience d'un catalyseur



Jennifer FIRMIN-BRIHIER

Chargée de Mission



Circularité. Inclusion & Économie Locales



Avez-vous des questions ?

Les enjeux des entreprises et leur engagement territorial, avec Le RAMEAU

Eclairages croisés sur la diversité des engagements territoriaux des entreprises en articulation avec leur écosystème, avec l'Orse, Les Entreprises s'engagent et l'Entreprise des possibles

Retour d'expérience du PTCE CI&EL



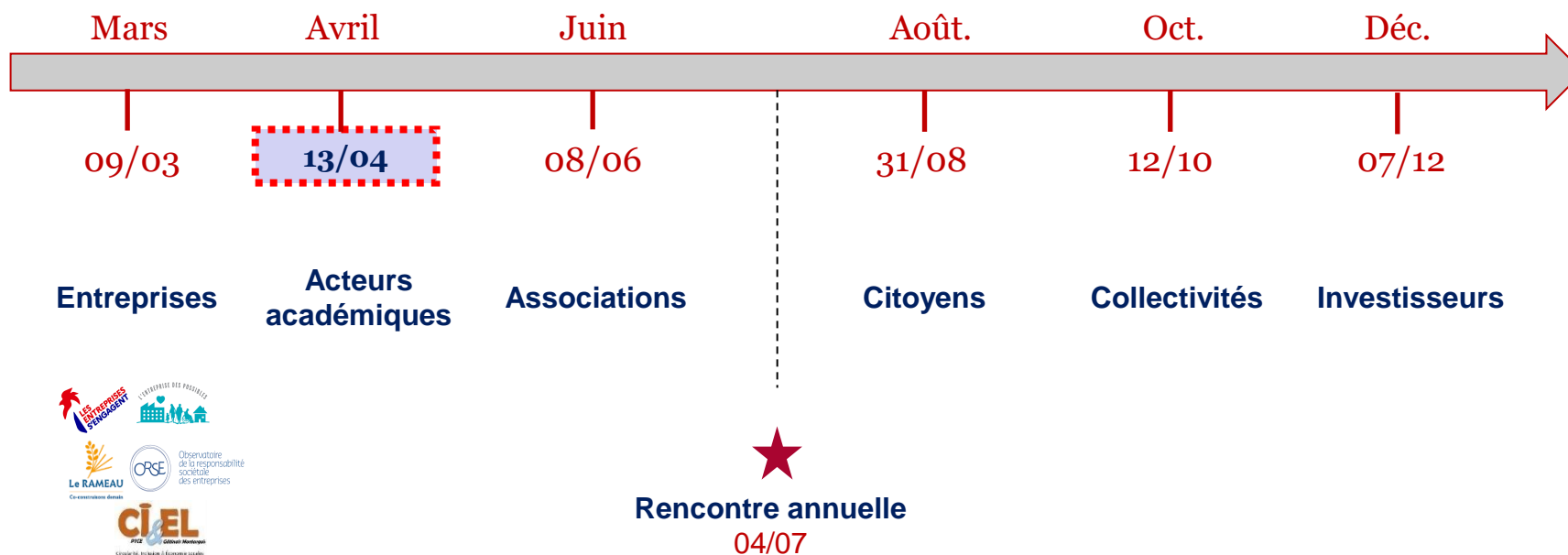
Le programme d'animation et de diffusion 2023



Le cycle 2023 de webinaires

« Accompagner les Projets de territoire vers les transitions »

Comment mobiliser les différents profils d'acteurs locaux au service du Projet de territoire ?
Quel rôle des catalyseurs à leurs côtés ?



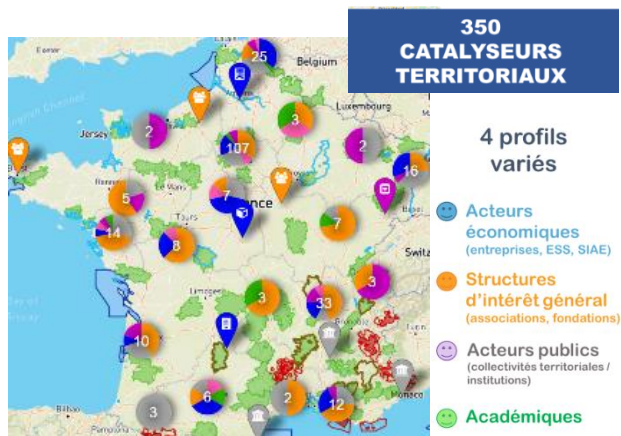
Rendez-vous le 13 avril à 13h sur la mobilisation des acteurs académiques et le rôle des catalyseurs à leurs côtés

Annexes

- **Le Réseau des catalyseurs territoriaux**
- L'ingénierie de catalyse territoriale
- Les outils au service des catalyseurs territoriaux

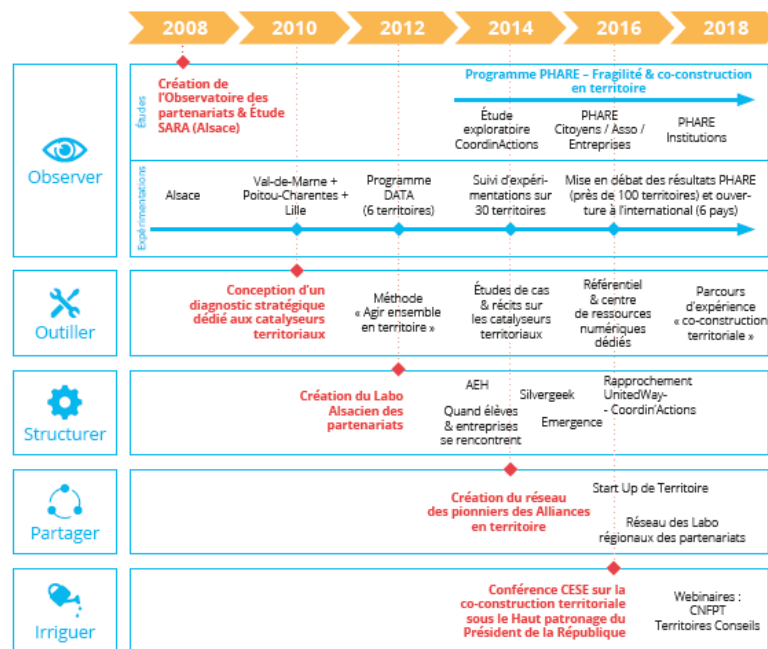
Le Réseau des « catalyseurs territoriaux »

- Un réseau de plus de 350 acteurs, issu d'un cheminement collectif depuis 2008 et créé en 2014 pour partager entre « pairs » les pratiques des « catalyseurs territoriaux »
- Un catalyseur : tiers de confiance qui (re)lie des « mondes » différents. C'est un **générateur de Liens**. L'ingénierie qu'il porte, la « catalyse territoriale » permet de féconder un territoire en matière d'alliances. Les catalyseurs sont issus de **profils divers**.



<http://catalyseurs-territoriaux.org/>

Un cheminement collectif depuis 2008



Un réseau de 350 « pairs » provenant d'univers différents, au service de leur territoire

Les missions du Réseau

❑ Le Réseau a pour vocation de promouvoir et soutenir les pratiques des catalyseurs territoriaux. Il a 3 missions :

- Animer le réseau et valoriser les catalyseurs territoriaux,
- Apporter une plateforme d'outils et de services complémentaires,
- Impliquer le Réseau dans des programmes de recherche / recherche-action.

❑ 2 grandes actions de partage des pratiques :

- L'organisation des rencontres annuelles depuis 2015,
- L'animation de la plateforme « L'innovation territoriale en actions » et ses webinaires depuis 2019.

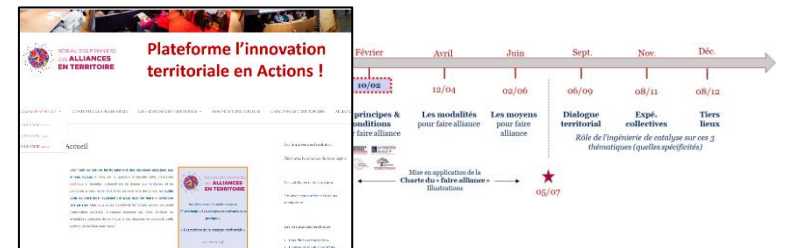


Les rencontres annuelles

<http://catalyseurs-territoriaux.org/>



La plateforme et le cycle de webinaires



<https://innovationterritoriale.platformecapitalisation.org/>

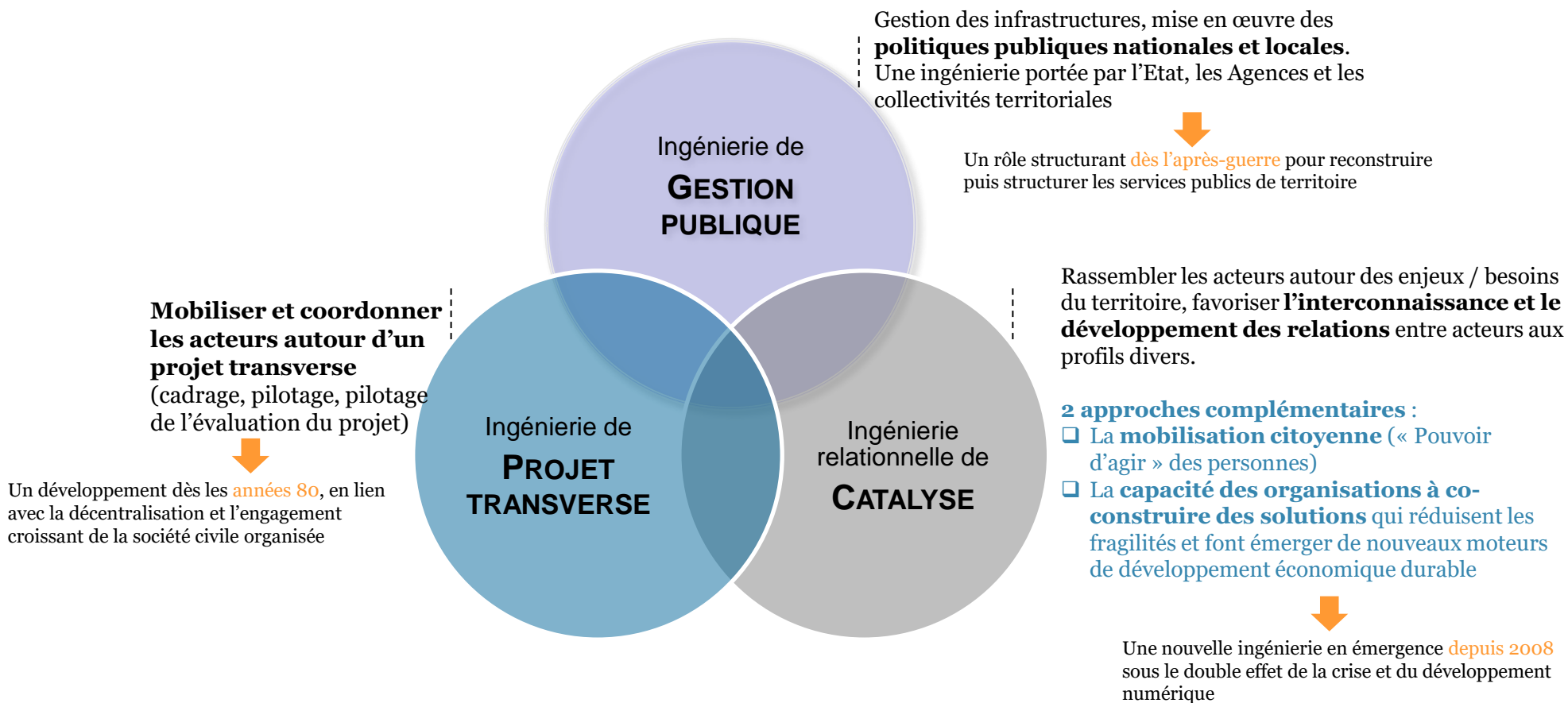
Un Réseau dédié au développement de l'ingénierie de catalyse territoriale

Annexes

- Le Réseau des catalyseurs territoriaux
- **L'ingénierie de catalyse territoriale**
- Les outils au service des catalyseurs territoriaux



La complémentarité des ingénieries



Trois ingénieries complémentaires qui se déclinent localement pour répondre aux défis territoriaux



Les 4 pratiques de la catalyse territoriale

	Dialogue territorial	Expérimentations collectives	Accompagnements	Gestion d'un lieu
Activités	<ul style="list-style-type: none">✓ Partage de connaissance du territoire et des acteurs✓ Temps de rencontres / interconnaissance✓ Sensibilisation aux alliances territoriales✓ Mise en relations	<ul style="list-style-type: none">✓ Identification des besoins du territoire et enjeux partagés✓ Mobilisation des acteurs pour co-construire des solutions✓ Co-pilotage des expérimentations✓ Evaluation des expérimentations	<ul style="list-style-type: none">✓ Incubation de projets✓ Formations aux nouvelles pratiques✓ Accompagnement de partenariats✓ Essaimage/accélération/transfert de savoir-faire à d'autres territoires	<ul style="list-style-type: none">✓ Lieu d'échanges convivial✓ Espace de co-working✓ Showroom, démonstrateur✓ Fab lab
Exemples inspirants	<ul style="list-style-type: none"><input type="checkbox"/> Start Up de Territoire / Labo des partenariats d'Alsace<input type="checkbox"/> Dotation d'Action Territoriale (DAT) de la F. Break Poverty<input type="checkbox"/> Démarche ODD&CT du Comité 21	<ul style="list-style-type: none"><input type="checkbox"/> Programme Impact Jeunes (éducation / 13)<input type="checkbox"/> MicroVille 112 (rehabilitation/ 51)<input type="checkbox"/> Silver Geek (numérique / 86)<input type="checkbox"/> PTCE Les Mureaux (emplois / 78)<input type="checkbox"/> Ateliers de l'Entrepreneuriat Humaniste (recherche / 69)	<ul style="list-style-type: none"><input type="checkbox"/> Ronalpia (69)<input type="checkbox"/> Villes au Carré (45)<input type="checkbox"/> Fondation du Nord (59)<input type="checkbox"/> Plateforme RSE Nantes Métropole (44)<input type="checkbox"/> Emergence (39)	<ul style="list-style-type: none"><input type="checkbox"/> InfoLab du CRIJ (45)<input type="checkbox"/> Cent Sept (69)<input type="checkbox"/> Point Carré (93)<input type="checkbox"/> Le Catalyseur (31)<input type="checkbox"/> Maison des associations Pays d'Aix (13)
Exemple d'articulation des complémentarités sur un même territoire (Paris Est Marne & Bois – 94)				
<ul style="list-style-type: none"><input type="checkbox"/> Agir Ensemble à Charenton<input type="checkbox"/> Vitawin (éducation)<input type="checkbox"/> Club Gravelle Entreprendre<input type="checkbox"/> Complémentarité des 8 tiers lieux sur le territoire				

Un savoir-faire spécifique d'animation des Liens entre acteurs différents, autour de 4 pratiques complémentaires

3 enseignements tirés de l'expérience

Le catalyseur a une mission capitale pour favoriser les alliances sur un territoire,

- ❑ il assure **les liens entre acteurs** qu'il connaît, qu'il rencontre, en fonction des besoins, des compétences qu'il identifie. C'est le maillon qui permet que les acteurs s'appellent mutuellement facilement.
- ❑ Il assure **l'ingénierie de la dynamique** : il organise les rencontres collectives, et comme il est polyglotte (!), il aide à la compréhension mutuelle des acteurs de mondes différents.. C'est pourquoi les relations individuelles bilatérales sont capitales dans le processus des alliances entre acteurs.
- ❑ **Il valorise les acteurs engagés et les alliances** qu'ils ont créées pour que le temps invisible soit enfin mis au grand jour !

Annexes

- Le Réseau des catalyseurs territoriaux
- L'ingénierie de catalyse territoriale
- **Les outils au service des catalyseurs territoriaux**

Une diversité de services pour développer la catalyse

Un front Office

Une vitrine pour le réseau

<http://catalyseurs-territoriaux.org>



Une plateforme pédagogique pour accompagner les territoires

<https://innovationterritoriale.plateformecapitalisation.org/>



Un Back Office

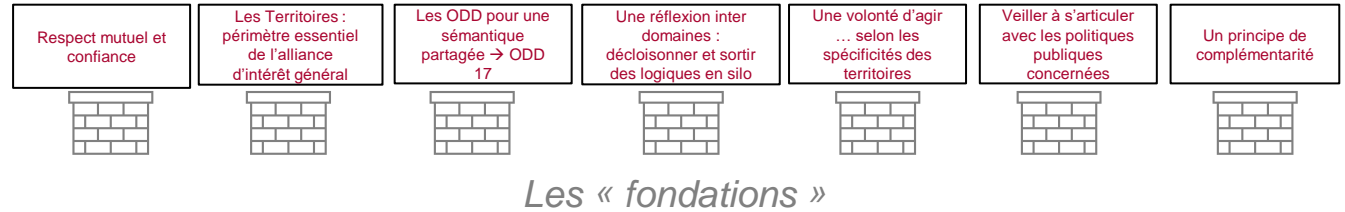
Une plateforme de capitalisation partagée

<https://odd17.org/>

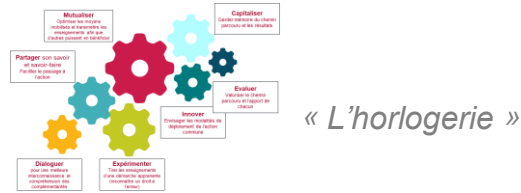


Des services utiles pour les catalyseurs et les acteurs territoriaux

7 Principes d'Action : les piliers d'une relation équilibrée



7 Modalités d'Action : l'alchimie d'une action collective



7 Moyens d'Action : l'économie de l'alliance

